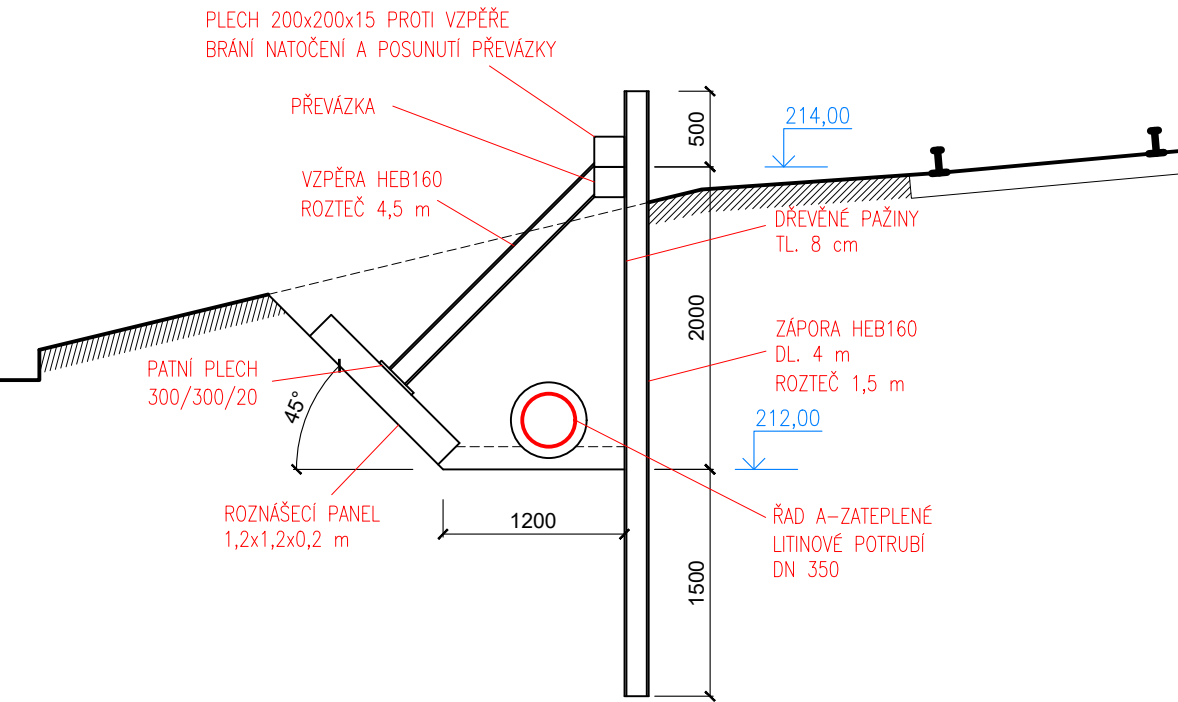
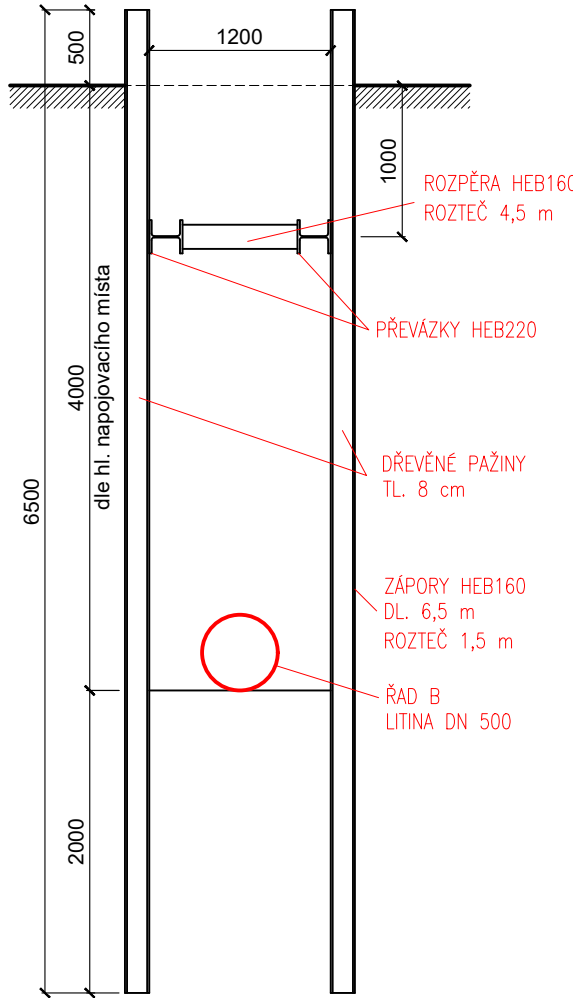


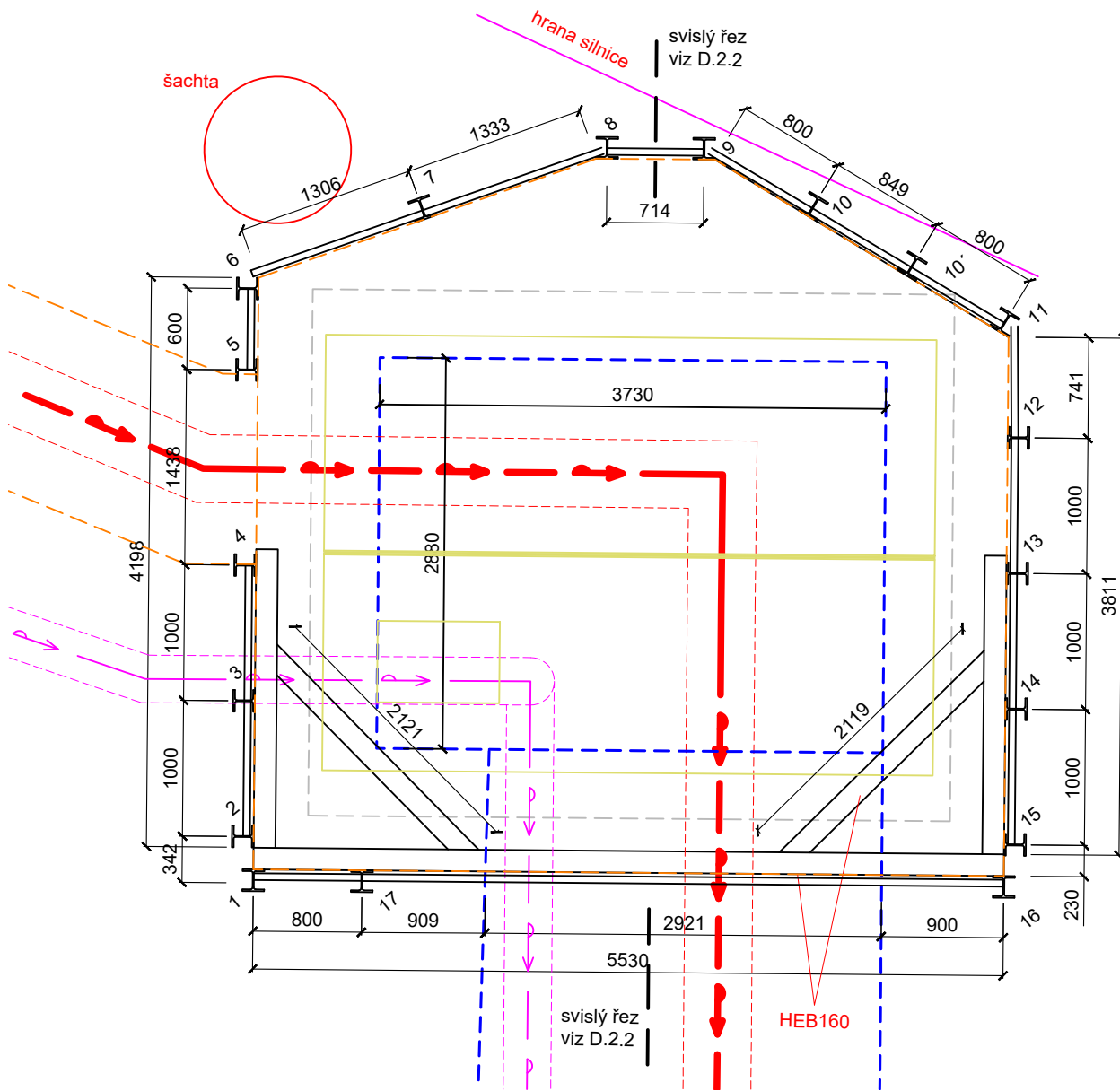
zapažení rýhy řadu A



zapažení rýhy řadu B



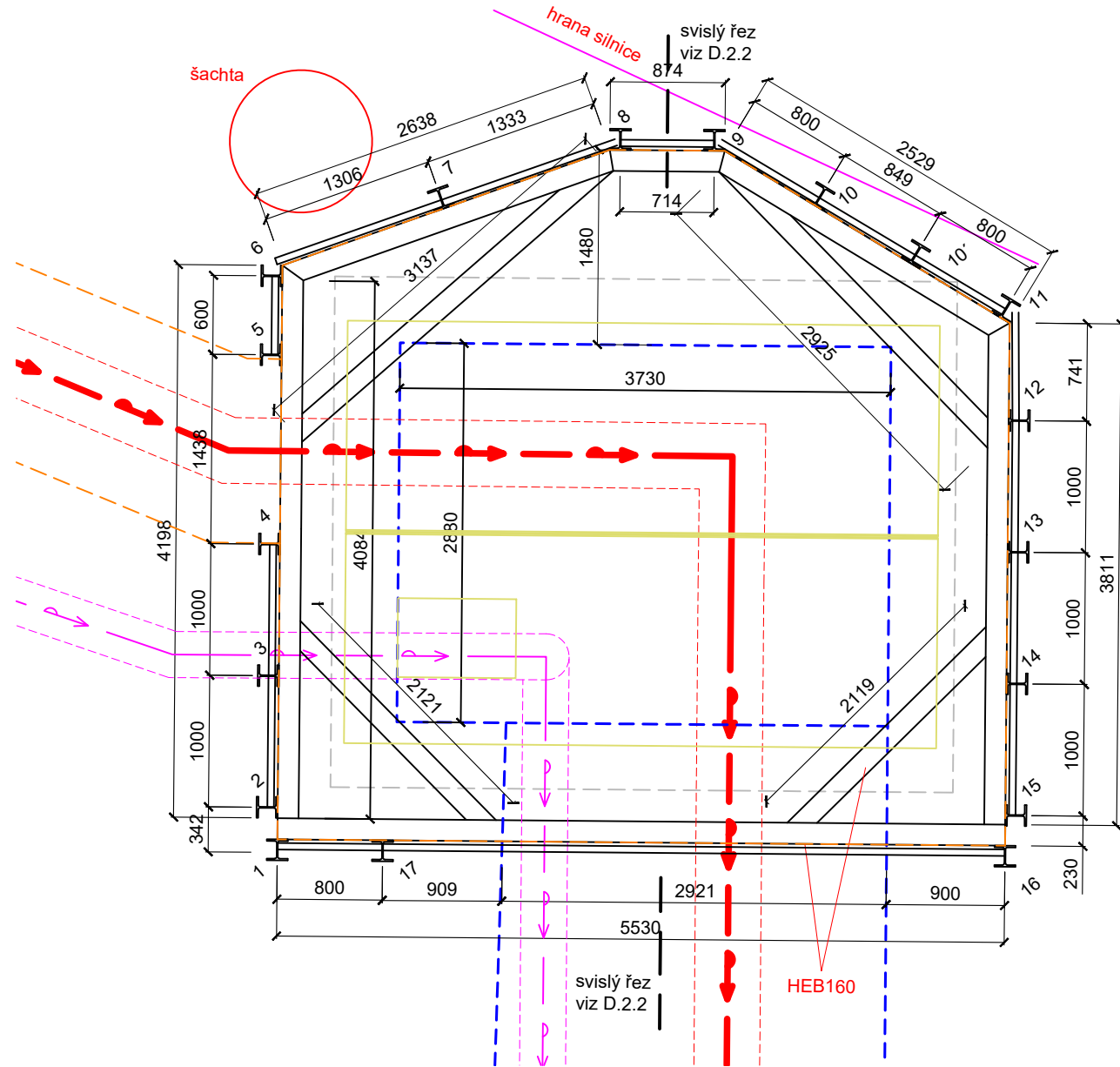
horní rozepření v 213,8 m.n.m. (terén)



LEGENDA:

- VODOVOD
- VODOVOD-DOČASNÝ OBTOK
- hranice výkopu
- vnitřní hrana podzemního objektu
- prefabrikované stropní desky

spodní rozepření v 212,8 m.n.m.



k.ú. Bystrc, Komín

Souřadnicový systém JTSK, výškový systém Bpv

<div><div>d plus</div><div>PROJEKTOVÁ A INŽENÝRSKÁ A.S.</div></div>				<div>Sokolovská 16/45A, 186 00 Praha 8 - Karlín tel. +420 221 873 111, fax. +420 221 873 247</div>		<div>www.d-plus.cz d-plus@d-plus.cz</div>	
Hlavní inženýr projektu: Ing. Jindřich Sláma, Ph.D. <i>Sláma</i>		Zodpovědný projektant: Ing. Jozef Lukáč		Vypracoval: Ing. Lubomír Briš			
MÚ (OÚ): Brno-Bystrc, Brno-Komín		Kraj: Jihomoravský		Datum:		4/2022	
Investor: Stat. město Brno v zastoupení BVK, a.s. Pisárecká 555/1a, 603 00 Brno				Stupeň:		DUSP	
Zakázka: Brno, Obvodová (Bystrcký most) drobná rekonstrukce vodovodu				Číslo zakázky:		4648/2021	
				Měřítko:		1:20	
				Počet formátů A4:		3	Č. kopie:
Obsah: Pažení stavební jámy				Číslo přílohy: D.8		Revize: -	